

CAELO
ASTERN
NONHYEON

STUNNING
VILLAGE



C A E L O ✦ A S T E R N

삶의 주요한 문제 두 가지, 어디에서 어떻게 살 것인가.
도시에서 살아가는 사람들에게
현대의 주거는 아직 만족할 만한 답변을 주지 못하고 있습니다.
‘언젠가는’이라는 꿈은 복잡한 과정과 무수한 허들 앞에 좌절을 겪습니다.

수평의 거리에 수직으로 솟아난 마을,
카엘로 아스틴 논현 CAELO ASTERN NONHYEON은
누구나 가지고 있는 동경을 미루지 않고 지금 이 도시에서
현실화하기 위한 매우 창의적이고 대담한 솔루션입니다.

현대 주거가 잃었던 정원에의 이상을 공중 정원으로 구현하고,
프라이빗 아틀리에로 집중과 취향의 공간을 제안합니다.
여기에, 앞마당과 뒷마당을 품은 듯한 오픈 테라스와 실내 정원까지.

도시주거에서 기대하지 못했던 전혀 새로운 공간,
스터닝 스페이스들 **Stunning Spaces**이 상하와 좌우로 확장되며
도심 한가운데 정원 있는 집을 갖기라는 이상을 실현해 냅니다.

진화한 럭셔리 주거를 구현하는 아스틴의 도전은
프레임에 갇혀 있지 않습니다.
공간에 대한 집요하리만큼 세심하고 혁신적인 접근으로
아스틴이 지향하는 고유한 가치와 연속성은 한층 공고해집니다.

카엘로 아스틴 논현 CAELO ASTERN NONHYEON,
삶의 총체적 도약을 위한 새로운 세계에서
당신의 라이프스타일을 향한 찬란한 순간이 시작됩니다.

S T U N N I N G V I L L A G E

CAELO
ASTERN
NONHYEON



STUNNING VILLAGE, 77m HIGH-RISE VERTICAL STACKING LUXURY HOUSING.

모두를 만족시키는 단 하나의 주거 공간은 존재하지 않습니다.

이 사실은 사람들이 시대에 맞춘 럭셔리 주거의 창의적인 답을 찾아내는 동력이 됐습니다.

아스톤 역시 ‘고급 주거지 논현’에 대한 관습적인 해석에 만족하지 않고 그동안 도시주거에서 볼 수 없었던 공간, 스타닝 스페이스 Stunning Space를 발견했습니다.

상하 그리고 좌우로 확장하는 이 공간은 차곡차곡 쌓여 결국에는 럭셔리 주거의 수직적 마을을 구성하며 스타닝 빌리지 Stunning Village로 완성됩니다. 이 놀라운 시도를 아스톤은 ‘삶의 총체적 도약’의 시작으로 규정합니다. 그리고 그 이름은 카엘로 아스톤 논현입니다.

OVERVIEW

위치 : 서울특별시 강남구 논현동 56-21

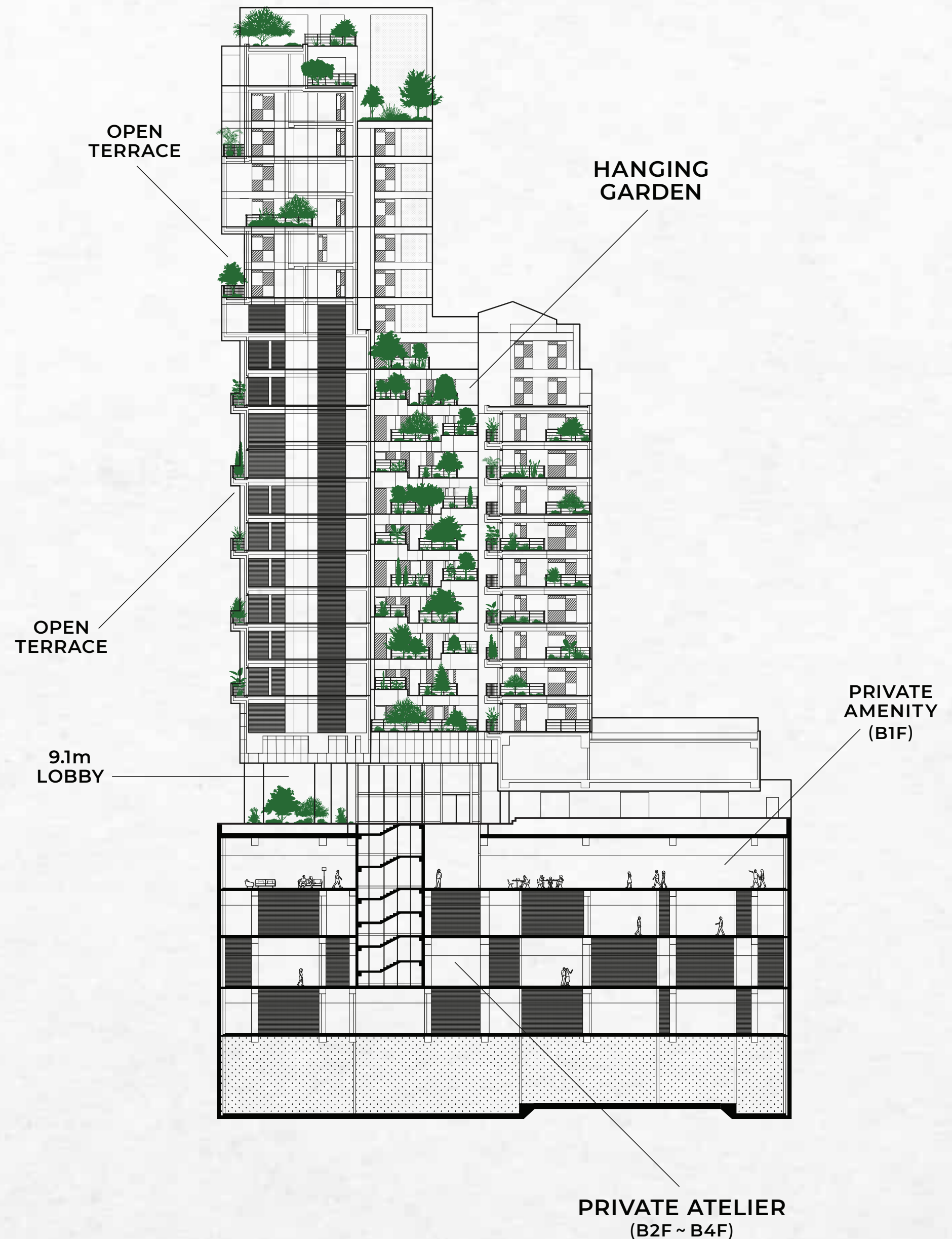
규모 : 지하 5층 ~ 지상 20층, 총 28가구(공동주택 21세대, 오피스텔 7실)

공동주택 : 공급 142~178㎡ / 오피스텔 : 전용 154~175㎡

용도 : 공동주택, 업무시설(오피스텔), 근린생활시설

대지면적 : 1,624.20㎡

*상기 사업개요의 면적 등은 인·허가 과정 및 실제 시공 시 변경될 수 있습니다



LOCATION VALUE

LUXURY RESIDENTIAL AREA, RISING LOCATION VALUE

논현, 분주한 도심 속, 조용하면서도 자연
친화적인 주거가 가능한 이곳에 새로운 럭셔리
커뮤니티가 속속 등장하며 시대의 변화에 맞춘
젊은 럭셔리 주거단지로 변모하고 있습니다.

VALUE POINT

공개 녹지인 학동공원(반경 200m)
7호선과 신분당선의 더블역세권인 논현역(도보 500m)
현대와 갤러리아 같은 고급 백화점, 가로수길과 강남역 인근의 거대 쇼핑상권(반경 2km)
서울 3대 업무지구인 강남중심업무지구(GBD)와의 직주근접
경부고속도로 지하화, 영동대로 복합환승센터, 현대자동차 GBC 개발 등

Green Life

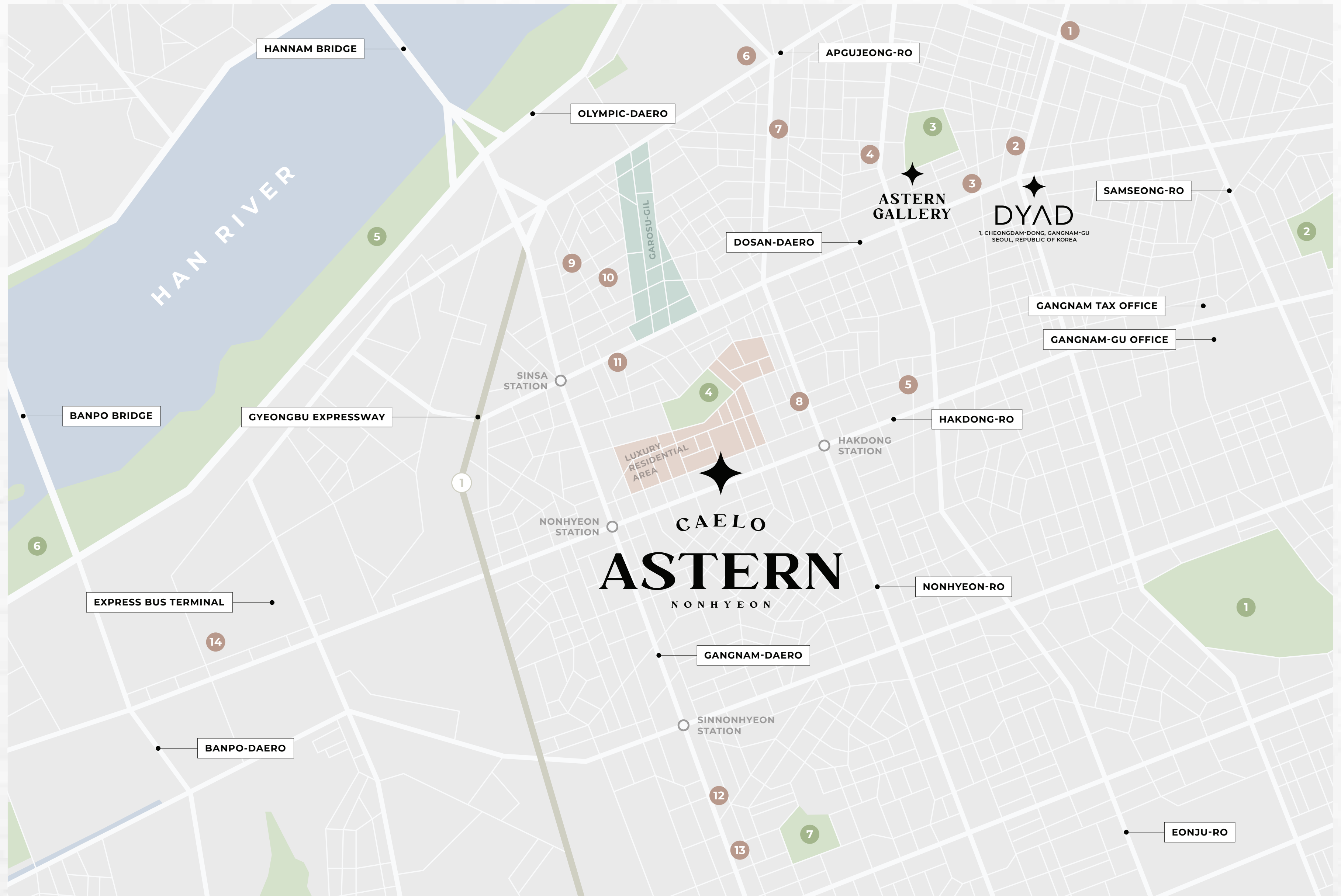
- 1 선정릉
- 2 청담공원
- 3 도산공원
- 4 학동공원
- 5 잠원한강공원
- 6 반포한강공원
- 7 역삼공원

Future Life

- 1 경부고속도로 지하화 사업

Culture Life

- 1 갤러리아백화점 명품관
- 2 K현대미술관
- 3 CGV청담씨네시티
- 4 스페이스 씨
- 5 플랫폼엘
- 6 현대백화점 압구정본점
- 7 CGV압구정점
- 8 갤러리 로얄
- 9 신사하우스
- 10 이갈이구 갤러리
- 11 롯데시네마 브로드웨이
- 12 CGV강남
- 13 메가박스 씨티
- 14 신세계백화점 강남점

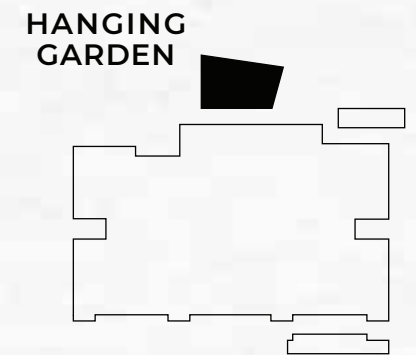


STUNNING
SPACE

1



상기 이미지는 소비자의 이해를 돕기 위해 제작된 것으로 실제와 다를 수 있으며 인,허가 과정 및 실제 시공시 변경될 수 있습니다



Magical Hanging Garden

공중 정원, 럭셔리 주거를 회복하는 아스톤의 공식

과거 럭셔리 주택에서 정원은 결코 소외된 적이 없었습니다.

카엘로 아스톤 논현은 현대 주거가 잃어버린 정원을 공중 정원으로 구현했습니다.

엘리베이터 홀과 주거 공간 사이에 존재하는 이 공간은

거주자의 동선 설계를 통해 집이라는 사적 영역으로 자연스럽게 이어집니다.

이 공중 정원이라는 마법은 트인 시야와 채광의 확보라는 물리적 기능 이상의 의미를 갖습니다.

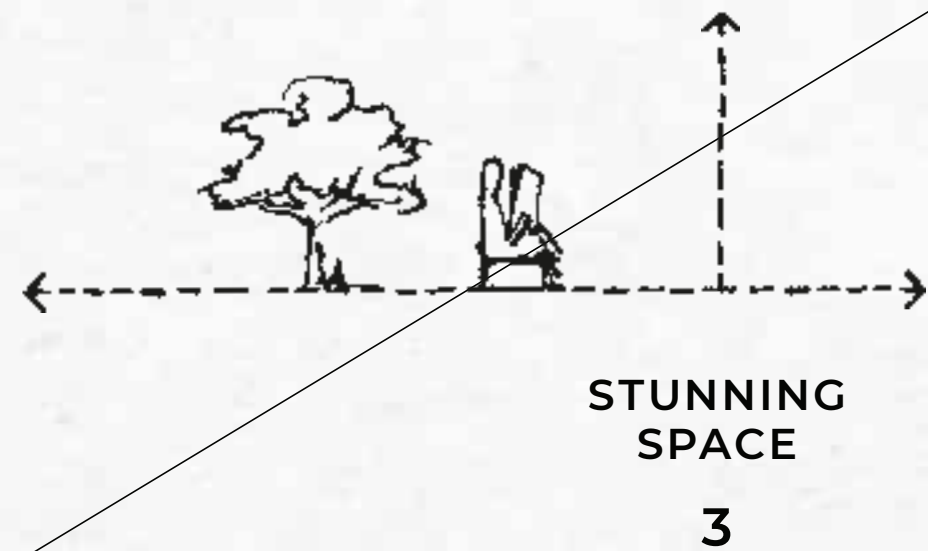
마천루 사이에서 공중 정원을 누릴 수 있다는 사실, 단언컨대 럭셔리 라이프의 새 기준이 됩니다.

*오피스텔 제외

Open terrace, Open life

오픈 테라스와 실내 정원, 공간을 열어주는 장치

닫혀 있지 않은 공간에서 얻게 되는 쾌적함은
일상의 루틴에도 큰 변화를 줍니다.
카엘로 아스틴 논현의 전 세대에 오픈 테라스와
실내 정원이 존재하는 이유입니다.



Widen spatial experiences

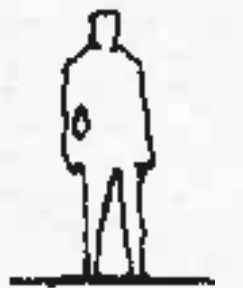
다른 공간 경험을 만드는 대담한 넓이

공간이 생각을 지배한다는 것은 잘 알려진 사실입니다.
더 넓은 공간은 더 다양한 삶을 가능하게 합니다. 와이드한 전면 폭, 일반적인 단위 세대에서는
보기 어려운 높은 층고. 공간 크기의 체감을 극대화하는 이 시도들은 실내 공간을 연출할 수 있는
상상력의 크기이기도 합니다.



STUNNING
SPACE

5



One house, one elevator-line

분리된 동선 설계로 만들어진 주거 독립성

선택과 집중은 삶의 어떤 모먼트에서도 유효한 원칙이 됩니다.
엘리베이터 안에서의 짧은 침묵도 선택하지 않을 권리가 집에는 주어져야 합니다.
다른 거주자와 겹치는 동선을 최소화 하기 위해 별도 엘리베이터를 운영해서
주거의 독립성을 높였습니다. *오피스텔은 한 층에 한 세대로 설계

Proud Height, 9.1m

높이가 만드는 자부심

카엘로 아스톤 논현의 1층 로비 층고는 9.1m에 달합니다. 이 높이를 중심으로 하는 공간계획은 개방감으로 먼저 공간의 첫인상을 만들고 지하층으로 이어져 풍부한 광량 확보를 돕는 한편 고급스러운 공간을 만드는데 일조합니다.

높이는 다시 외부에도 영향을 끼칩니다. 메인도로 진입부에 조성될 자연 친화적 조경과 영향을 주고받으며 보행 진입로의 격을 높이고 공간 이용자에게는 휴식과 힐링을 선사합니다. 높이가 주거 공간의 자부심이 되는 이유입니다.

STUNNING
SPACE

6



상기 이미지는 소재자의 이해를 돕기 위해 제작된 것으로 실제와 다를 수 있으며 인·허가 과정 및 실제 시공시 변경될 수 있습니다.

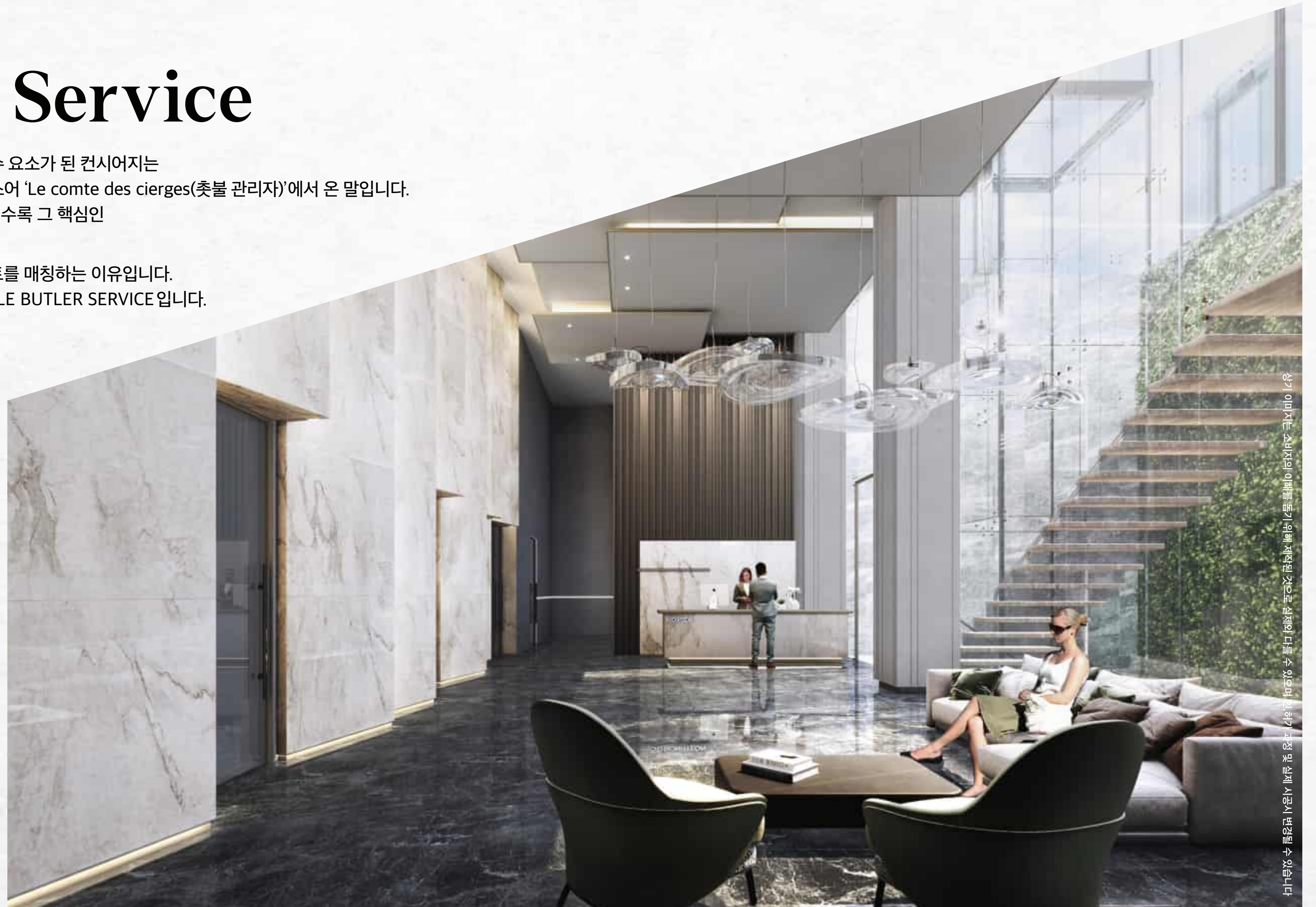
CAELO Candle Butler Service

고급 호텔의 객실 서비스로 불리다가 이제는 럭셔리 주거의 필수 요소가 된 컨시어지는
중세시대 성을 지키며 초를 들고 안내하는 사람을 뜻하는 프랑스어 'Le comte des cierges(촛불 관리자)'에서 온 말입니다.
카엘로 아스톤 논현은 이 컨시어지 서비스가 고도화되고 확장될수록 그 핵심인
서비스의 애티튜드 attitude가 더욱 중요하다고 생각합니다.

프로그램을 만들기 이전에 세대별로 전담하는 1:1 스페셜리스트를 매칭하는 이유입니다.
이 서비스의 이름은 카엘로 캔들 버틀러 서비스 CAELO CANDLE BUTLER SERVICE 입니다.

STUNNING
SPACE

7



상기 이미지는 쇼비저의 이해를 돕기 위해 제작된 것으로 실제와 다를 수 있으며 인허가 과정 및 실제 시공시 변경될 수 있습니다

Officine Gullo Tailor-made Italian kitchen

카엘로 아스톤 논현에서는 이탈리아 피렌체에서 탄생한 최상위 하이엔드 키친 브랜드 오피치네 굴로(Officine Gullo)로 채운 압도적인 주방을 만날 수 있습니다. 피렌체의 장인 정신과 혁신적인 기술력을 바탕으로 연간 70~80세트(클래식 모델)만을 생산하는 이 키친 브랜드는 최대 3mm 두께의 강판을 사용한 주방 가구를 파우더 코팅된 최고급 솔리드 황동 및 브러시 처리된 니켈 디테일로 마감하는 등 전 과정을 피렌체의 금속 장인이 책임집니다.

아스톤은 거주자가 집을 현대 공학 기술이 집약된 공간이자 취향과 공예적 가치가 선별된 공간으로서 즐기기 바라는 주거 철학의 관점에서 오피치네 굴로를 국내에서 가장 먼저 도입했습니다.



STUNNING
BRAND



OFFICINE GULLO
FIRENZE

ASTER

IS

Timeless legacy Identity Qualification Honor
Status Bless Pride Sense Influence The most valuable assets
Mastership Unlimited freedom Private club Competent secretary Exclusive wellness
Ultimate resting place Veiling gallery Business lounge
Faithful butler Masterpiece.

The
sum
of
life

ASTER



아스턴은 주거를 넘어
삶의 총체적 도약을 실현하는 라이프 플랫폼 브랜드입니다.
‘별’이라는 의미를 가진 단어 ASTER에
새로운 NEW이라는 의미의 영문 머릿글자 N,
연결 CONNECT을 의미하는 단어의 N이 결합된 이름으로
삶의 무수한 점들을 연결해 새로운 별을 만들겠다는
아스터개발의 의지를 담고 있습니다.



Astern's Five
아스턴의 고유한 가치를 만드는
다섯 가지 철학

The Highest level of lifestyle care.

별도의 공간과 서비스로 라이프스타일까지 케어한다.

아스턴은 집의 기능을 건축물 안에 가두지 않습니다.
청담 1번지에 별도의 거점시설을 마련해 어메니티 공간을 확장하고
라이프스타일 전반을 케어하는 획기적인 프로그램을 제공합니다.
국내에서는 볼 수 없었던 특급호텔 이상의 공간과 컨텐츠인
DYAD(디아드)가 바로 그것입니다.

아스터그룹이 직접 운영하고 업계 최고의 전문인력에 의해 관리되는
DYAD(디아드)는 럭셔리 라이프스타일에서도
가장 권위있는 멤버십 서비스로 통용될 것이며,
이는 삶의 총체적 도약을 실현하기 위한 아스턴의 방향성이기도 합니다.

Tailor-made has become the standard of luxury.

테일러 메이드가 럭셔리 주거의 기준이 된다.

재단사가 개인의 체형에 맞게 의류를 수선한다는 ‘테일러 메이드’는
이제 개별 고객의 특정한 요구와 선호도에 맞춰
개인화된 서비스로 의미를 확장했습니다.
아스턴이 공간 커스터마이징 서비스를 테일러 메이드 서비스로
한단계 업그레이드한 것은 이것이야말로 럭셔리 주거의
새로운 기준이 될 수 있다고 판단했기 때문입니다.
회소가치를 가진 땅에 회소가치를 가진 방식으로 집을 만들겠다는 확고한 의지.
럭셔리 주거 브랜드의 가치를 세우는 아스턴의 철학입니다.

Astern story.

지난 모든 세기, 집은 건축물 그 자체를 의미했습니다.
얼마나 더 넓고 더 높고 웅장한가.
보여지는 형태와 측정되는 숫자로 가치는 매겨졌고
세계의 도시에는 더 장대한 건축물들이 트로피처럼 솟구치며
그 위용을 과시하고 있습니다.

인류가 전례없는 번영을 구가하는 시대,
지금까지의 건축적 성취를 딛고
아스턴의 역사는 시작되었지만
어떠한 마스터피스도 건축 그 자체만으로는
온전한 집이 될 수 없다는 것이
아스턴이 도달한 결론입니다.

아스턴은 집이 아니라 집에 대한
새로운 사고 방식입니다.
집에 대한 도식적인 해석을 거부하고
삶이 원하는 모든 것을
라이프스타일 전반에 구현하는
혁신적인 플랫폼이 바로 아스턴인 것입니다.

삶이란 결국 무수한 점들을 연결하여 별을 만드는 일이라고 믿습니다.
공간에 이 생각이 흐를 때 비로소 그곳은 집이 아닌
아스턴이라 부르게 될 것입니다.

삶의 총체적 도약을 위한 새로운 세계

The sum of life.

Astern philosophy
1

DLD

Developer
Leads
Development.

디벨롭먼트의 새로운 패러다임을 제시한다.

부동산개발은 진보했지만, 존재감을 지닌 디벨로퍼는 적습니다.
외주 방식으로 개발을 진행하기 때문입니다.
아스턴은 거주자가 느끼는 만족도가 디벨로퍼로서 받는
온전한 평가라고 보고 지금까지 국내에서 시도된 적 없는 디벨로퍼 주도의
개발 방식(DLD, Developer Leads Development)을 주창합니다.

개발의 전 영역에 걸쳐 전문가를 갖추고 금융, 인허가, 설계와 인테리어,
마케팅과 분양, 관리와 운영까지 전 과정을 직접 진행하고 감독합니다.
디벨로퍼가 시작부터 끝까지 책임지는 것,
아스턴의 핵심 중의 핵심 철학입니다.

Astern philosophy
4

Make long lasting brand.

최상위 럭셔리 브랜드로서의 가치가 오래도록 지속되게 한다.

시간의 시험을 견뎌낸 브랜드만이 진정한 럭셔리의 반열에 오릅니다.
아스턴은 단발적이고 일시적인 개발 프로젝트들과 달리
하이엔드 주거 브랜드로서의 명성을 세우고
영구적인 이름을 갖는 것을 목표로 합니다.

이를 위해 프리미엄 주거 입지로
누구나 인정하는 위치에 아스턴의 깃발을 세웁니다.
아스턴은 강남의 여러 지역에 하이엔드 단지를 동시에 공급함으로써
브랜드 가치 상승을 꾀하고 이전에도 없었고 앞으로도 만들기 쉽지 않은
강력한 럭셔리 주거브랜드로서의 프라이드를 부여합니다.

Astern philosophy
5

Privacy, More spaces, Luxury materials.

프라이버시, 더 넓은 공간, 최고급 마감재

아스턴은 풍부한 공간이 럭셔리 주거의 척도라고 생각합니다.
환대와 접대를 위한 엔터테인먼트 공간, 사생활을 위한 개인 공간,
유연한 라이프스타일을 위한 개별화된 공간 등
럭셔리 라이프에는 넓은 공간이 기본입니다.

아스턴은 이런 대형 평면을 기본으로, 프라이버시를 우선시하는
최신 트렌드를 고려한 층별 플로어 플랜을 통해 거주자의 동선과
공용 공간에서의 액세스를 정리했습니다.
그리고 기존의 어떤 하이엔드 주거도 시도하지 못했던 최고급 마감재 사용으로
진정한 럭셔리 라이프를 최종적으로 완성합니다.



SEOUL

JUNGNANG-GU

GANGDO

SEONGDONG-GU

YONGSAN-GU

DYAD

HAN RIVER

ASTERN
55

ASTERN
GALLERY

RICARDI
ASTERN
CHEONGDAM

CAELO
ASTERN
NONHYEON

SONGPA-GU

GANGNAM-GU

DONGJAK-GU

NATIONAL
MUSEUM OF KOREA

JAMSIL
SPORTS
COMPLEX

LOTTE WORLD
TOWER

LEEUM
MUSEUM OF ART

SEOUL
FOREST PARK

HANNAM-DONG

SEONGSU-DONG

MYEONMOK-DONG

PUNGNAE-DONG

GARAK-DONG

GAEPO-DONG

DOGOK-DONG

SEOCHO-DONG

SADANG-DONG

BANPO-DONG

YEOKSAM-DONG

BANPO
BRIDGE

DONGJAK
BRIDGE

JAMWON-DONG

NONHYEON-DONG

CHEONGDAM-DONG

COEX MALL

SEBITSEOM

SHINSEGAE
DEPARTMENT STORE
GANGNAM

SEOUL NATIONAL
CEMETERY

SEOUL ARTS
CENTER

N SEOUL
TOWER

HAN RIVER

CAELO ASTERN NONHYEON
ARCHITECTURE



상기 이미지는 소비자의 이해를 돕기 위해 제작된 것으로 실제와 다를 수 있으며 인.허가 과정 및 실제 시공시 변경될 수 있습니다

CAELO
ASTERN
NONHYEON



CAELO ASTERN
56-21, NONHYEON-DONG, GANGNAM-GU, SEOUL, REPUBLIC OF KOREA
www.caelo-astern.co.kr

So Stunning



ASTERN GALLERY

631-14, SINSA-DONG, GANGNAM-GU, SEOUL, REPUBLIC OF KOREA

www.caelo-astern.co.kr